

## Progetto per il Welfare aziendale

Vuoi attivare un piano welfare nella tua azienda?  
Offriamo servizi e prestazioni su misura per te

- ✓ Pianificazione Convenzioni
- ✓ Predisposizione del Piano Welfare
- ✓ Assistenza fiscale
- ✓ Personalizzazione Piattaforma Welfare
- ✓ Gestione Rimborsi
- ✓ Formazione del Personale



### Quali sono i vantaggi?

#### ▪ Per il lavoratore:

Beni e servizi esenti da imposizione fiscale e contributiva

Aumento del potere di acquisto

Migliora la conciliazione dei ritmi di vita e lavoro

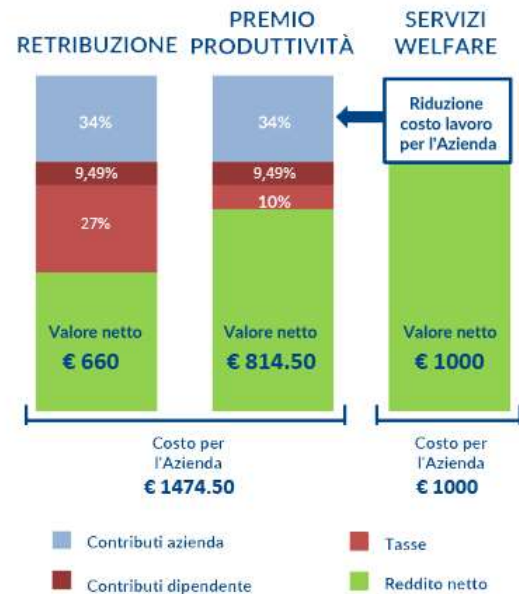
#### ▪ Per l'azienda:

Maggiore risparmio contributivo

Deducibilità fiscale dei costi sostenuti per l'erogazione di beni e servizi

Incremento della motivazione e produttività

Miglioramento del clima aziendale e fidelizzazione dei dipendenti



**Contattaci, pensiamo noi a tutto**

Scrivi [qui](#) o telefona subito senza impegno al cell 333 7044907  
per maggiori informazioni