

POLIMI GRADUATE
SCHOOL OF
MANAGEMENT

IN COLLABORAZIONE CON



**UNIVERSITÀ DEGLI STUDI
DI CAGLIARI**

TRAINING ON GREEN ECONOMY AND GREEN MANAGEMENT



Finanziato
dall'Unione europea
NextGenerationEU



Ministero
dell'Università
e della Ricerca



Italiadomani
PIANO NAZIONALE
DI RIPRESA E RESILIENZA

INDICE

01

CONTESTO, STRUTTURA E PROGETTO

Introduzione

In breve

Struttura del percorso | Road Map

I moduli

Il Project Work

Direttore scientifico

02

CHI SIAMO

POLIMI Graduate School of
Management

Accreditamenti e Ranking

Le nostre radici

La nostra Faculty

CONTESTO, STRUTTURA E PROGETTO



INTRODUZIONE

La transizione verso un modello economico più sostenibile rappresenta una delle sfide più rilevanti del nostro tempo, con implicazioni profonde per le imprese, le istituzioni e la società nel suo complesso.

La **green economy** non è solo una risposta alle crescenti preoccupazioni ambientali, ma anche un'opportunità strategica per ridefinire i modelli di sviluppo economico e sociale, promuovendo una crescita equilibrata e rispettosa del pianeta.

In questo contesto, **il green management assume un ruolo chiave nel guidare le organizzazioni verso soluzioni innovative e sostenibili**, bilanciando le esigenze economiche con gli imperativi ambientali. La capacità di integrare sostenibilità, innovazione e competitività è ormai un requisito fondamentale per affrontare le sfide poste dai cambiamenti climatici, dalla decarbonizzazione e dall'efficienza energetica.

Questo percorso formativo si pone l'obiettivo di **fornire una visione completa delle dinamiche della green economy**, valorizzando le competenze necessarie per operare in settori cruciali come l'energia, l'efficienza dei processi industriali e la gestione ambientale. Approfondendo tematiche legate alle trasformazioni tecnologiche, normative e di mercato, i partecipanti avranno l'opportunità di sviluppare strumenti concreti per favorire la sostenibilità e creare valore all'interno delle proprie realtà professionali.



IN BREVE

DURATA

7 moduli

INIZIO

14 Marzo
2025

SEDE

Cagliari

MODALITÀ EROGAZIONE

In presenza – venerdì e sabato

FORMATO

Part Time

LINGUA

Italiano

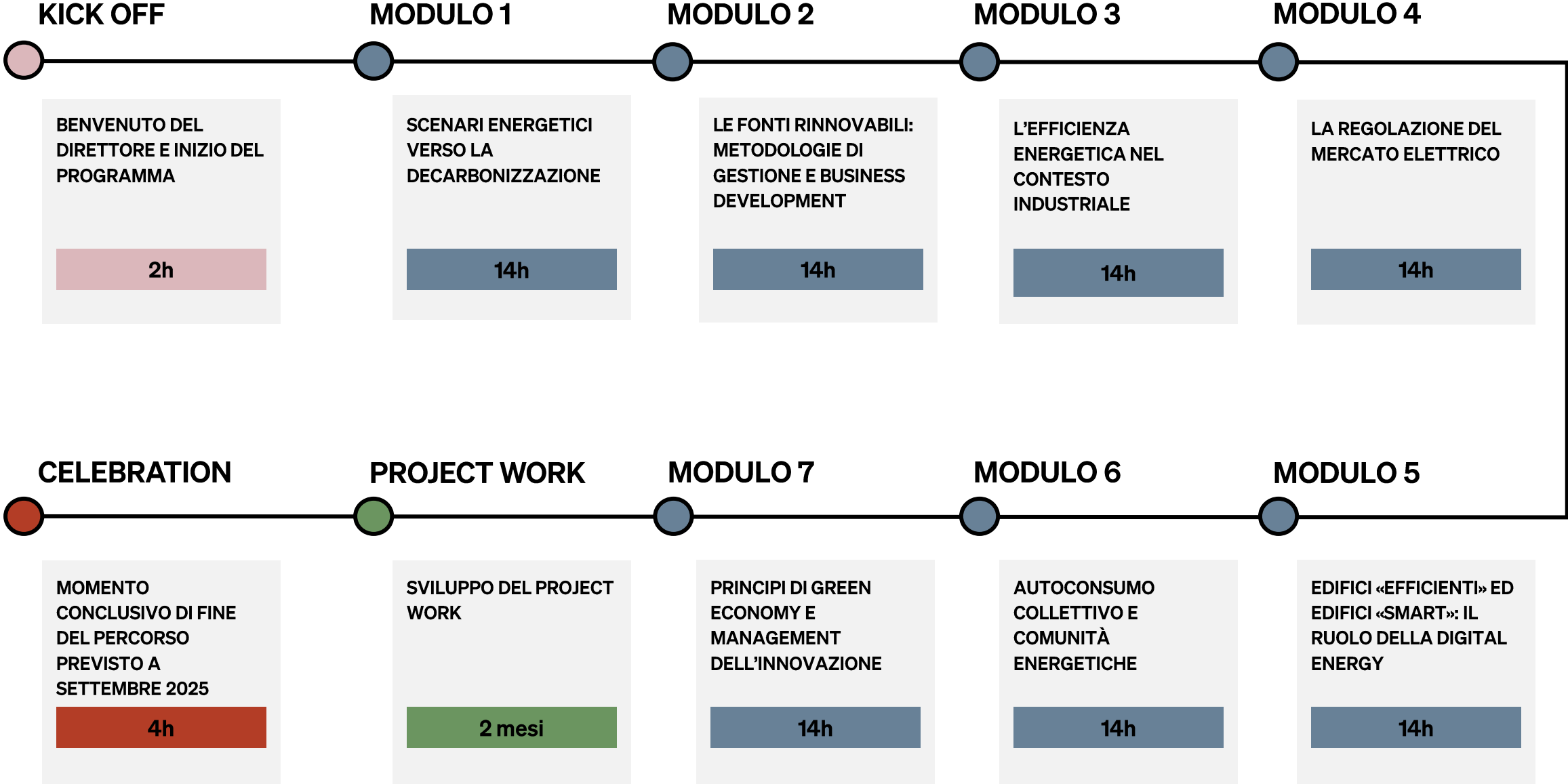
PREZZO

Percorso formativo gratuito

Rilascio attestato di partecipazione.



STRUTTURA DEL PERCORSO | ROAD MAP



I MODULI

MODULO 1

SCENARI ENERGETICI VERSO LA DECARBONIZZAZIONE

Data: 14-15 marzo 2025

Formato: In presenza

CONTENUTI

- Il settore dell'energia: lo scenario globale
- L'impatto dei processi di decarbonizzazione sul settore dell'energia
- Il mix energetico attuale e futuro in Italia, Europa e a livello mondiale
- Il ruolo delle fonti tradizionali di energia nel paradigma della generazione diffusa
- Gli scenari energetici futuri nella generazione e nel consumo di energia
- Emission Trading Scheme (ETS) e i mercati della CO2
- Il ruolo dell'idrogeno per la decarbonizzazione del sistema energetico

I MODULI

MODULO 2

LE FONTI RINNOVABILI:
METODOLOGIE DI GESTIONE E
BUSINESS DEVELOPMENT

CONTENUTI

- Dinamiche tecnologiche e contesto normativo
- Dinamiche di evoluzione del mercato e della domanda di impianti di produzione di energia
- Strategie competitive e modelli di business degli operatori della filiera
- Business planning e analisi della redditività degli investimenti al variare dei parametri chiave

Data: 28-29 marzo 2025

Formato: In presenza

MODULO 3

L'EFFICIENZA ENERGETICA NEL
CONTESTO INDUSTRIALE: AUDIT,
TECNOLOGIE E MODELLI DI
BUSINESS

Data: 4-5 aprile 2025

Formato: In presenza

CONTENUTI

- Le “best available practices” e le “best available technologies” per la riduzione del consumo energetico in impresa
- Le normative di riferimento e i meccanismi di incentivazione degli interventi di efficienza energetica
- Gli obiettivi e le finalità degli audit energetici
- Il pricing, i clienti tipo e il mercato potenziale per il servizio di audit energetico
- L'Energy Manager: requisiti, ruoli, responsabilità e perimetro di attività all'interno dell'impresa
- Le barriere e i driver all'adozione di interventi di miglioramento dell'efficienza energetica industriale
- I benefici complementari connessi agli interventi di miglioramento dell'efficienza energetica industriale

MODULO 4

LA REGOLAZIONE DEL MERCATO ELETTRICO

Data: 9-10 maggio 2025

Formato: In presenza

CONTENUTI

- Il sistema elettrico: caratteristiche strutturali ed esigenze di esercizio
- Aspetti tecnici fondamentali del settore elettrico: struttura e istituzioni
- Vincoli di trasmissione e mercato elettrico
- Mercato del Giorno Prima (MGP) e Mercato Infragiornaliero (MI)
- Servizi per il dispacciamento
- Mercato dei Servizi di Dispacciamento e Mercato del Bilanciamento (MB)

I MODULI

MODULO 5

EDIFICI «EFFICIENTI» ED EDIFICI
«SMART»: IL RUOLO DELLA
DIGITAL ENERGY

Data: 23-24 maggio 2025

Formato: In presenza

CONTENUTI

- L'efficienza energetica nel building: le tecnologie
- Le normative di riferimento
- La sostenibilità economica degli interventi
- L'introduzione delle tecnologie digitali e l'evoluzione verso lo smart building
- La certificazione energetica degli edifici e indicatori prestazionali
- Il Building Information Modeling (BIM)
- Le forme contrattuali per la gestione del rapporto con le ESCo

I MODULI

MODULO 6

AUTOCONSUMO COLLETTIVO E
COMUNITÀ ENERGETICHE:
NUOVI PARADIGMI DI
PRODUZIONE E CONSUMO DI
ENERGIA

Data: 13-14 giugno 2025

Formato: In presenza

CONTENUTI

- Testimonianza ARERA
- Autoconsumo collettivo e comunità energetiche: tecnologie abilitanti, mercato ed attori
- Business planning di iniziative di autoconsumo collettivo e comunità energetiche
- Sistemi di distribuzione chiusi

I MODULI

MODULO 7

PRINCIPI DI GREEN ECONOMY E
MANAGEMENT
DELL'INNOVAZIONE

Data: 4-5 luglio 2025

Formato: In presenza

CONTENUTI

- La rilevanza della sostenibilità per le strategie di impresa
- Evoluzione del quadro normativo in relazione alla sostenibilità (CSRD, CSDDD, Taxonomy,...)
- L'impatto della sostenibilità sulla pianificazione strategica
- L'identificazione dei temi materiali per l'impresa
- Modelli e strategie di reporting e comunicazione di sostenibilità
- Business model a supporto dell'economia circolare

IL PROJECT WORK

Durante il percorso, i partecipanti saranno coinvolti nello sviluppo di un Project Work, un'attività pratica volta ad applicare nella propria azienda le conoscenze, le metodologie e gli strumenti acquisiti durante il programma.

Il risultato del Project Work sarà un report pratico e operativo, finalizzato a risolvere problematiche aziendali reali. **I partecipanti lavoreranno in gruppi di circa 10 persone, supportati da un Mentor dedicato di POLIMI GSoM**, che offrirà guida metodologica e scientifica per garantire la qualità del progetto.

Obiettivi del Project Work:

- **Risolvere un problema aziendale di tipo manageriale**, portando soluzioni concrete e strutturate
- **Mettere in pratica le conoscenze, gli strumenti e le metodologie apprese durante il percorso**, verificandone l'efficacia in contesti reali
- **Affrontare un progetto complesso**, caratterizzato da innovatività e approccio multidisciplinare
- **Garantire un impatto rilevante sulle prestazioni aziendali**, contribuendo alla crescita dell'organizzazione





DAVIDE CHIARONI

Davide Chiaroni è Professore Ordinario di Strategia e Marketing presso il Politecnico di Milano, dove ha conseguito con lode la Laurea Magistrale in Ingegneria Gestionale nel 2002 e successivamente nel 2007 il Dottorato di Ricerca in Management, Economia e Ingegneria Industriale.

È membro del Comitato di Direzione della POLIMI Graduate School of Management, dove ricopre il ruolo di Direttore delle Relazioni Aziendali. È cofondatore e vicedirettore di Energy & Strategy, dove gestisce gli osservatori permanenti su rinnovabili, efficienza energetica ed ecosistemi intelligenti (edifici, città, reti).

È Fellow della Ellen MacArthur Foundation on Circular Economy ed è il referente del POLIMI GSoM.

CHI SIAMO



POLIMI GRADUATE SCHOOL OF MANAGEMENT

La nostra Scuola, nata oltre 40 anni fa a Milano come MIP Politecnico di Milano, è oggi una Società Consortile per Azioni senza scopo di lucro, composta dall'Ateneo e da un gruppo di aziende leader, italiane e internazionali.

Offriamo più di **50 master**, tra cui anche **MBA ed Executive MBA**, un catalogo di oltre **300 programmi della Management Academy**, e percorsi formativi su misura per le aziende. Siamo innovativi e vogliamo esserlo sempre di più.

È per questo che oggi il nostro Online MBA è riconosciuto tra i migliori al mondo e la componente digitale è presente in tutta la nostra offerta formativa.

Come parte della School of Management, siamo tra le poche scuole nel mondo ad aver conseguito l'**accreditamento "Triple Crown"**. Con oltre **20.000 Alumni** e **3.000 studenti** ogni anno, la nostra è una community ampia, innovativa e imprenditoriale, composta da persone e partner.

Per noi, le relazioni rappresentano una fonte di arricchimento, innovazione e ispirazione costanti, sia dal punto di vista personale che professionale. Per noi, il tema della **sostenibilità è veramente importante e per questo ci impegniamo per costruire un futuro migliore**, più equo, inclusivo e consapevole. Lo facciamo con progetti e iniziative capaci di massimizzare il nostro impatto positivo sulla società. Dal 2023 siamo **Società Benefit** e abbiamo quindi integrato nel nostro oggetto sociale lo scopo di avere un impatto positivo sulla società e sulla biosfera.



ACCREDITAMENTI E RANKING

Nel corso degli anni, abbiamo ottenuto sempre più riconoscimenti per l'eccellenza dei nostri programmi. Oggi, i più importanti ranking internazionali ci classificano tra le migliori 40 business school europee e tra le prime 100 al mondo per il nostro MBA.



2017

First in Italy and among the top ten worldwide certified EOCCS



2024

5th in Europe, 8th worldwide
1st in Italy, in the Financial Times Online MBA Ranking



2024

i-FLEX EMBA
1st in Italy, 5th in EMEA
In the Online MBA QS Rankings

Come POLIMI GSoM ci siamo sempre distinti per la qualità e l'eccellenza dei nostri programmi. Oggi, infatti, siamo una delle pochissime Scuole al mondo (<1%) "Triple Crown", cioè accreditate da AACSB, AMBA ed EQUIS, i tre enti di accreditamento più importanti al mondo.



Siamo stati la prima Business School in Europa **certificata B Corp**. Un riconoscimento ottenuto nel 2020, attraverso il rigoroso processo del B Impact Assessment, che misura, gestisce e migliora l'impatto positivo della società su lavoratori, clienti, fornitori, comunità e ambiente.

Certified



This company meets high standards of social and environmental impact.

Corporation

POLIMI Graduate School of Management ha completato con successo il processo di valutazione **BSIS** (Business School Impact System). Questa certificazione promossa da EFMD (European Foundation for Management Development) - uno dei tre enti di accreditamento più importanti al mondo - conferma il significativo ruolo internazionale della Scuola e i suoi contributi positivi alla società attraverso la ricerca accademica e le collaborazioni con imprese e istituzioni locali.



La nostra Scuola, nata oltre 40 anni fa a Milano come MIP Politecnico di Milano, è oggi una **società consortile per azioni senza scopo di lucro**, costituita dall'Università e da un gruppo di importanti imprese italiane e internazionali.

LE NOSTRE RADICI

Fondato nel 1863, il **Politecnico di Milano** è la più grande scuola di Architettura, Design e Ingegneria in Italia, con due campus a Milano e cinque nel Nord Italia.

È una delle più importanti Università al mondo: diciottesima al mondo, settima in Europa e prima in Italia.*

Il Politecnico di Milano ha più di 300 centri di ricerca e laboratori, un network internazionale con oltre 210.000 Alumni e un Innovation District & Startup Accelerator, Polihub, famoso in tutto il mondo.

*QS World University Rankings by Subject 2023 – Engineering & Technology



LA NOSTRA FACULTY

La Faculty della School of Management del Politecnico di Milano è organizzata in **17 aree didattiche** e comprende **275 docenti** divisi in macro categorie:

- **Core Faculty:** include professori, ricercatori e assegnisti di ricerca che svolgono primariamente attività di docenza e ricerca;
- **Adjunct Faculty ed Extended Faculty:** include profili senior che svolgono **attività professionale esterna alla School of Management**, portatori del valore aggiunto di continue interazioni con le imprese, **docenti senior e profili di grande visibilità esterna e a livello internazionale, inclusi Visiting Professor stranieri.**

Nel corso degli ultimi anni, POLIMI GSoM ha inoltre realizzato una serie di **innovazioni nei prodotti, nelle metodologie didattiche utilizzate e nelle modalità di erogazione:** di pari passo, la faculty si è quindi innovata e formata, sviluppando o **incrementando competenze specifiche:**

- Abilità avanzate di **insegnamento in ambienti digitali o ibridi**
- **Sempre maggiore esposizione internazionale** e capacità di gestire attività di docenza in lingua inglese
- **Costante investimento nell'attività di ricerca** e bilanciamento tra quest'ultima e l'attività di insegnamento
- **Costanti rapporti con le aziende** ed esposizione della Faculty agli stimoli provenienti dal mondo Corporate
- **La qualità del corpo docenti** è inoltre garantita da un **strutturato processo di qualificazione in ingresso**, oltre ad un costante **monitoraggio delle performance** di insegnamento.



TRAINING ON GREEN ECONOMY AND GREEN MANAGEMENT

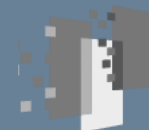
POLIMI GRADUATE
SCHOOL OF
MANAGEMENT



Finanziato
dall'Unione europea
NextGenerationEU



Ministero
dell'Università
e della Ricerca



Italiadomani
PIANO NAZIONALE
DI RIPRESA E RESILIENZA