

Febbraio: le aspettative restano stabili

- ◆ La **rilevazione di febbraio** dell'indagine rapida sulla produzione industriale tra le grandi imprese associate a Confindustria¹ mostra **aspettative stabili** rispetto al mese precedente, evidenziando un lieve aumento dell'incertezza. Il numero di intervistati che si aspetta che la produzione rimarrà stabile diminuisce, ma resta pari a circa la metà del campione (48,0%). Le imprese intervistate che non credono più nella stabilità del livello della produzione sono convinte per più di un terzo che la produzione aumenterà (35,8%) e solo il 16,2% dichiara che diminuirà. (Grafico 1).
- ◆ Gli industriali intervistati considerano ancora la **domanda e gli ordini**, come i principali punti di forza a sostegno della produzione. Il saldo positivo tra la quota di imprese che li considera fattori trainanti e quella che invece li ritiene ostacoli segna un lieve aumento, attestandosi al +2,5% dal +2,4% di gennaio (Grafico 2).
- ◆ La visione delle imprese sulla **disponibilità di manodopera** nei prossimi mesi, resta invariata (-1,0%).
- ◆ Peggiora molto il saldo relativo ai **costi di produzione** (-5,7% da -3,0%), nonostante il lieve miglioramento degli ultimi dati sui prezzi dell'energia, che continuano ad essere elevati.
- ◆ Miglioramento robusto dei giudizi riguardo le **condizioni finanziarie** (+7,2% da +1,4%), in linea con lo stimolo di una politica monetaria meno restrittiva dopo il taglio dei tassi a fine gennaio.
- ◆ La valutazione negativa sulla **disponibilità di materiali** si consolida: il saldo peggiora rispetto alla rilevazione di gennaio (-3,9% da -2,2%).
- ◆ Il sentiment sulla **disponibilità degli impianti** continua a rimanere in territorio positivo questo mese pur peggiorando rispetto al mese passato. Il valore del saldo è pari a +0,8% a febbraio, in calo rispetto alla rilevazione di gennaio (+2,3%).

Grafico 1 - Aspettative delle imprese sul livello di produzione nel mese corrente rispetto al precedente
(Quote %, imprese intervistate)

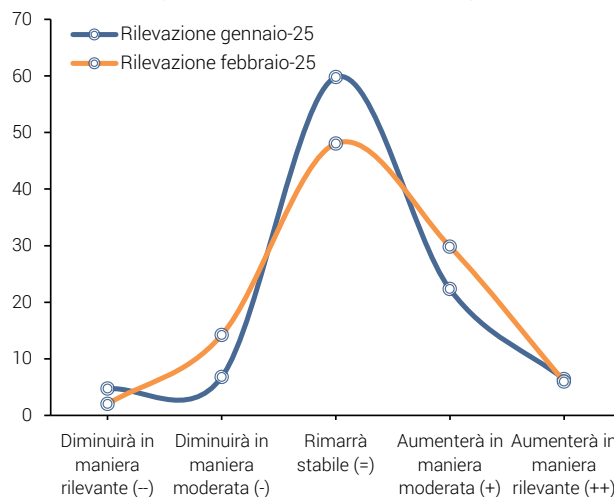
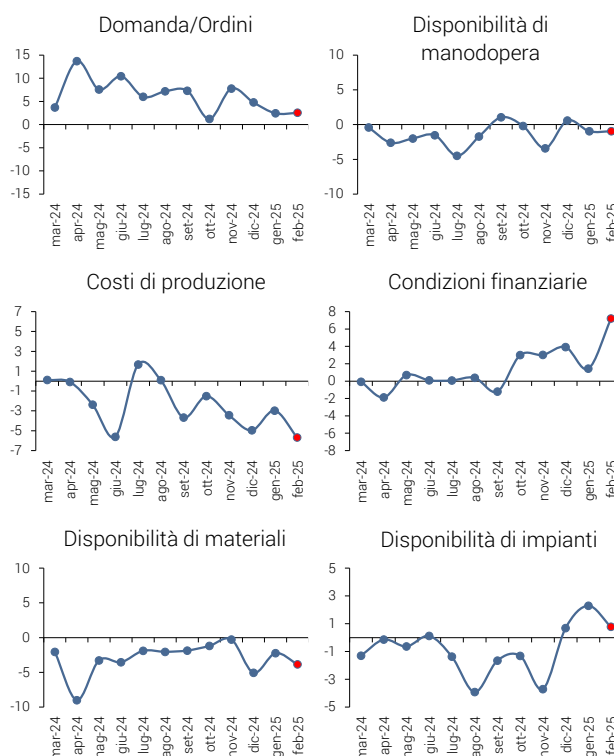


Grafico 2 – Principali fattori che trainano/ostacolano la produzione nei prossimi mesi
(Valori %, saldo risposte)



Nota: un incremento del saldo indica un miglioramento delle aspettative.

¹ Questo comunicato riassume i risultati qualitativi dell'indagine sulla produzione industriale condotta mensilmente dal Centro Studi Confindustria su un campione di imprese associate operanti nel settore industriale. Le rilevazioni tramite questionario sono avvenute tra il 13 e il 25 febbraio 2025. Il campione relativo al mese corrente ha coinvolto 81 imprese di dimensione grande (in media 741 dipendenti), per un fatturato complessivo pari al 9,2% del fatturato totale del settore industriale di fonte Istat. Le risposte delle imprese sono ponderate utilizzando come peso la quota di fatturato del settore Ateco a 2 digit corrispondente. Variazioni nei valori delle rilevazioni precedenti sono dovute a integrazioni del campione.